



"EL DRAC NEGRE"

BOLETÍN ELECTRÓNICO DE AJEDREZ
(SUSCRIPCIÓN VOLUNTARIA Y GRATUITA)

Edita: El Club de Ajedrez "El Drac Negre" Pl. Jaume I, nº 2 Sedaví (Valencia)
e-mail: gcano@ono.com

Año 2 Nº 33

Boletín semanal de ajedrez

12 de junio de 2006

CONTENIDO:

- Editorial.
- Enroque debilitado con ...g6
- La partida: Euwe - Flohr
- XIX Magistral Ciudad de León.
- El Drac Negre Virtual: Programas de entrenamiento por e-mail.
- Gran simultánea de ajedrez Copa América.
- Problema.

Editorial:

Esta semana os proponemos una partida de Euwe sobre el enroque debilitado con ...g6. Así mismo damos información sobre el XIX Magistral de León y sobre la gran simultánea de Valencia. También destacamos los **programas de entrenamiento por e-mail del Drac Negre Virtual** Os invitamos a todos a participar en el boletín con vuestros artículos, posiciones, finales, cosas curiosas, etc. ¡Animaros!

Enroque debilitado con ...g6

La jugada ...g6 en el enroque de las negras, en comparación con la ...h6 que vimos la semana pasada, es una debilidad de tipo distinto. Por un lado, la posibilidad de un sacrificio es mucho menor, puesto que mientras que la configuración de peones f7, g7, h6 este último peón sólo está defendido por uno de sus compañeros, en el caso de f7,g6,h7 el punto g6 está doblemente protegido. Sin embargo en la primera configuración, no quedan casillas débiles desprotegidas, mientras que en el segundo caso tanto h6 como f6 son debilidades que han quedado desprotegidas y donde pueden instalarse las piezas adversarias. A menudo esta configuración es mucho más aceptable con un alfil negro en g7 defendiendo ambas debilidades, pero si tal alfil es cambiado entonces esas casillas pueden ser fuente de problemas, como vamos a ver en la partida que damos a continuación.

Otro método para explotar la jugada ...g6 es similar al que se usa contra ...h6. Se trata del avance de peones para abrir columnas, en este caso el avance blanco h4-h5 apoyado si es preciso por la jugada g4. Este es un método frecuente cuando las blancas no se han enrocado corto. Mientras, podemos ver en la siguiente partida, cómo las debilidades provocadas por la jugada ...g6, pueden tener una importancia decisiva:

La partida: Euwe, M - Flohr, S

Amsterdam, 1939
Defensa Grunfeld [D93]

1.d4 d5 2.c4 c6 3.Cf3 Cf6 4.Cc3 g6 [Un sistema que guarda puntos de contacto tanto con la Defensa Grunfeld como con la Eslava y que es perfectamente jugable, aunque poco utilizado ya que generalmente se prefiere 4...e6] **5.Af4 Ag7 6.e3 0-0 7.Db3 dxc4 8.Axc4 Cbd7 9.Ce5 De8**

[Defiende f7 pero la directa 9...Cxe5 era preferible] **10.Ae2 Cxe5 11.Axe5 Dd8 12.0-0 Db6 13.Da3 Te8 14.Tac1 Af8** [14...Af5 era más natural.] **15.Ca4 Dd8 16.Tfd1 Cd5 17.e4**



▶ **Diagrama nº 1**

17... e6

Esto debilita las casillas negras, especialmente "f6". Era mejor 17...Cb6 aunque las blancas están mejor.

18.Df3 Cb6 19.Cc5 Cd7 20.Cxd7 Axd7 21.Af6 Da5 [21...Ae7 22.e5 dejaría a las negras en una posición bastante mala, pues su alfil de casillas blancas será impotente para detener el ataque sobre el enroque.]

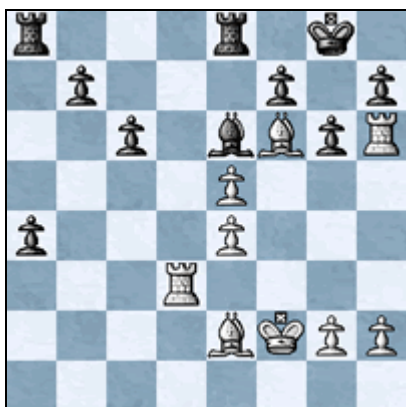


▶ **Diagrama nº 2**

22.Tc5!

Una buena jugada que, al tiempo que pasa la torre al ataque, obliga a la dama negra a colocarse en una posición desde donde no podrá colaborar en la defensa del flanco de rey. La idea es que si las negras aceptan la calidad 22...Axc5 23.dxc5 la doble amenaza Txd7 o Df4-h6 no puede ser evitada.

22...Dxa2 23.Th5 e5 [Si 23...Ag7 24.Axg7 Rxg7 25.Txh7+! Rxh7 26.Dxf7+ Rh8 27.Td3 con ataque decisivo.] **24.dxe5 Ae6 25.Df4 Dxb2 26.Af1 Ae7 27.Dh4?!** [No valía 27.Dh6 Axf6 28.exf6 Dxf6. Pero las blancas disponían de una continuación que ganaba de modo forzado, cuya idea es alejar la dama adversaria del control del punto "f6": 27.Tb1! Dd4 (27...Dxb1 28.Dh6) 28.Tb4!! Da1 29.Dh4 y las negras no tienen defensa.] **27...Ac5!** [En comparación con la variante anterior, las negras tienen el recurso de sacrificar en f2 para luego tomar la torre. De cualquier modo la posición blanca todavía es muy superior.] **28.Th6 a5 29.Td3** [Ahora la amenaza es Tf3 tras lo cual el mate es imparable. Por ello las negras deben dar una pieza para cambiar las damas.] **29...Axf2+ 30.Dxf2 Dxf2+ 31.Rxf2 a4**



▶ **Diagrama nº 3**

32.Ae2!

La jugada precisa. La amenaza es g4 seguido del sacrificio de la torre en h7. En cambio si 32.Tf3 a3 33.Tf4 las negras dispondrían de 33...g5! **32...Ta5** [La única defensa contra el mate, aunque insuficiente. Si 32...a3 33.g4! a2 34.Txh7 lleva al mate.] **33.g4 Txe5 34.Axe5 Ac4 35.Tdh3 Axe2 36.Af6 Te6 37.e5 Axc4 38.Txh7 Txf6+ 39.exf6 1-0**



El torneo Internacional "Ciudad de León" que se juega en esa ciudad española del 9 al 11 de Junio celebra este año su edición número 19. Se trata de un torneo que ha pasado por diversas fases, siempre buscando una fórmula que lo hiciera interesante al público. Al principio nació como un torneo tradicional por el sistema liga, pero más tarde fue la sede de lo que pasó a llamarse "ajedrez avanzado" consistente en un encuentro entre dos jugadores de élite que disputaban un match donde podían ayudarse de un ordenador durante el transcurso de las partidas. Allí tomaron parte jugadores de la talla de Kasparov, Karpov, Anand y Topalov. Pero en los últimos años se ha adoptado una fórmula que ha tenido mucho éxito, consistente en un torneo eliminatorio entre cuatro jugadores mediante un match de cuatro partidas semirrápidas (20 minutos más un incremento de 10 segundos por jugada). En caso de empate, se jugarían partidas rápidas de 5 minutos para decidir el vencedor de la eliminatoria.

Los cuatro últimos vencedores han sido Kramnik, Ponomariov, Shirov y Anand, lo que da una idea de la fuerza de esta competición. Este año la nómina es tan interesante como siempre. Por un lado están los dos mejores jugadores del mundo: Topalov y Anand que, dado el sistema de cabezas de serie, solo se enfrentarían en la final. Pero además están dos jugadores jóvenes de gran valía: el español Paco Vallejo y el cubano Lázaro Bruzón.

El Drac Negre Virtual

**Club de Ajedrez de Entrenamiento
del IVAAR (Instituto Valenciano de Ajedrez de Alto Rendimiento)**



http://www.terra.es/personal/el_drac_negre

Servicios gratuitos de información para visitantes:

1. Enlaces de sitios para jugar "on line"
2. Foro abierto con consultas, informaciones, eventos
3. Boletín electrónico mensual de carácter informativo (tiempo indefinido)

Programas de Entrenamiento Personalizado por e-mail:

Sub-12: Nivel de Iniciación a la Competición (60 euros/trimestre)

1. Partidas e-mail con uno de los monitores del Club, comentadas jugada a jugada por éste
2. Enlaces de sitios para jugar "on line"
3. Foro abierto con consultas, informaciones, eventos
4. Boletín electrónico mensual de carácter informativo (tiempo indefinido)
5. Boletín electrónico mensual de temas de entrenamiento (tres meses)

Nivel Básico: ELO aprox. hasta 1.800 ELO (75 euros/trimestre)

1. Partidas e-mail con uno de los entrenadores del Club, comentadas jugada a jugada por éste
2. Enlaces de sitios para jugar "on line"
3. Foro abierto con consultas, informaciones, eventos
4. Boletín electrónico mensual de carácter informativo (tiempo indefinido)
5. Boletín electrónico mensual de temas de entrenamiento (tres meses)

Nivel Medio: de 1.800 a 2.000 ELO (100 euros/trimestre)

1. Partidas e-mail con el primer entrenador del Club, comentadas jugada a jugada por éste
2. Enlaces de sitios para jugar "on line"
3. Foro abierto con consultas, informaciones, eventos
4. Boletín electrónico mensual de carácter informativo (tiempo indefinido)
5. Boletín electrónico mensual de temas de entrenamiento (tres meses)

Nivel Superior: ELO 2.000 en adelante (175 euros/trimestre)

1. Partidas e-mail con el "maestro", comentadas jugada a jugada por éste
2. Enlaces de sitios para jugar "on line"
3. Foro abierto con consultas, informaciones, eventos
4. Boletín electrónico mensual de carácter informativo (tiempo indefinido)
5. Boletín electrónico mensual de temas de entrenamiento (tres meses)

Servicios de Entrenamiento no Personalizado para socios del Club de Ajedrez "El Drac Negro" (incluidos en la cuota anual)

1. Enlaces de sitios para jugar "on line"
2. Foro abierto con consultas, informaciones, eventos
3. Boletín electrónico mensual de carácter informativo (tiempo indefinido)
4. Boletín electrónico mensual de temas de entrenamiento (un año)
5. Sesiones presenciales de entrenamiento (12 sesiones anuales)
6. Competiciones presenciales y "on line"
7. 20% de descuento en los programas de Entrenamiento Personalizado.

http://www.terra.es/personal/el_drac_negre

Gran Simultánea de Ajedrez Copa América:

Han llegado noticias de un gran evento para el ajedrez valenciano. Los datos son los siguientes: Se realizará una gran simultánea dedicada a los escolares de la Comunidad Valenciana (esperan conseguir unos 500 niños como mínimo). Colabora en la organización la Revista JAQUE y forma parte de los actos relacionados con la COPA de L'AMERICA

Además de prestigiosos jugadores de nuestra Comunidad (Yulen Arizmendi, Sánchez Guirado y muchos más titulados por confirmar ...) se cuenta con seguridad con Boris Spassky. También se pretende que participen en el acto otros personajes de gran popularidad relacionados de alguna manera con nuestro deporte.

La fecha prevista es el 17 de junio, sábado, por la mañana, siendo la hora prevista de comienzo las 10 h y acabaría a las 13 h, más o menos. La organización podría facilitar autobuses a aquellos clubs o entidades que por la distancia a la capital de Valencia no tuviesen facilidad para desplazarse. Además, los monitores de cada club que colaborasen recibirían una compensación por su esfuerzo. La edad de los participantes está limitada a los nacidos en 1990, por tanto en los 16 años. Los niños recibirían regalos por el simple hecho de participar (está previsto un tablero y un juego de piezas de ajedrez, entre otros).

Dado que me han pedido colaboración, estoy dispuesto a aclararos las posibles dudas en esta dirección de correo (lumav01@gmail.com o en lumav@ono.com)
(email enviado por Luis Martínez)
Más información en <http://www.jaque.tv>

Problema



Estudio de J. Sehwers (1.902).
Juegan blancas y ganan

La solución en el próximo boletín.

Solución al problema del boletín 32:
1.Tc3!!,Dxg8! 2.Tc6!!,Cxc6+ 3.Cxg8++

Enviado

por el Centro de Estudios "Tirant lo Blanc"
www.tirantloblanc.org



Para apuntarte al boletín
envía un e-mail en blanco a boletindracnegre-alta@egrupos.net o entra en
<http://www.egrupos.net/grupo/boletindracnegre> La suscripción es gratuita

Toda la información sobre el Boletín y descargas de números atrasados la encontrarás en:
http://www.terra.es/personal/el_drac_negre