



"EL DRAC NEGRE"

BOLETÍN ELECTRÓNICO DE AJEDREZ
(SUSCRIPCIÓN VOLUNTARIA Y GRATUITA)

Edita: El Club de Ajedrez "El Drac Negre" Pl. Jaume I, nº 2 Sedaví (Valencia)
e-mail: gcano@ono.com

Año 2 N° 27

Boletín semanal de ajedrez

2 de mayo de 2006

CONTENIDO:

- Editorial.
- La partida: Kozul - Naiditsch
- Un libro: The method in chess.
- ¡Topalov vs. Kramnik en septiembre!
- Torneo Social "El Drac" – 2.006
- Problema.

Editorial:

Esta semana, una actual e interesante partida jugada en el Campeonato de Europa en Turquía. Completamos el contenido con la noticia del próximo enfrentamiento Topalov - Kramnik. Aún estáis a tiempo de jugar el Torneo Social abierto "El Drac" válido para ELO. Os invitamos a todos a participar en el boletín con vuestros artículos, posiciones, finales, cosas curiosas, etc. ¡Animaros!

La partida:

Kozul,Z (2600) - Naiditsch,A (2657) [E12]
7th ch-Euro Kusadasi TUR (9), 13.04.2006

Partida comentada por el MI Malcolm Pein

1.d4 Nf6 2.Cf3 e6 3.c4 b6 4.a3 *El Sistema Petrosian contra la India de Dama. a3 es una jugada directa que impide Ab4 y lucha por el control de la casilla "e4".*

4...Ab7 5.Cc3 d5 *[5...Ae7 6.d5! seguido de e4 tomando control del centro]*

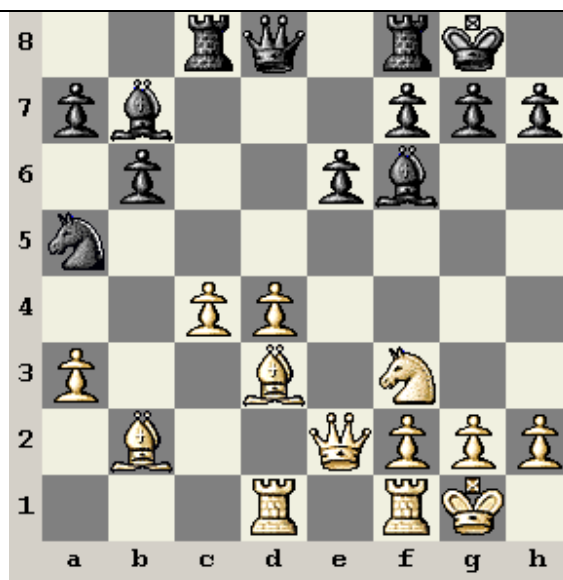
6.cxd5 Cxd5 *Si bien esto permite a las blancas construir un poderoso centro de peones, es más activo que exd5 bloqueando el Ab7.*

7.e3 *[7.e4 Cxc3 8.bxc3 Axe4]*

7...Ae7 8.Ab5+ c6 *[8...Cd7 9.Ce5!]*

9.Ad3 Cxc3 10.bxc3 c5 11.0-0 Cc6 12.Ab2 Tc8 13.De2 0-0 14.Tad1 cxd4 15.exd4 *Kasparov prefería jugar cxd4 con la idea de continuar e4 y d5 y atacar en el flanco de rey, pero la del texto es perfectamente jugable.*

15...Af6 16.c4 Ca5



[16...Cxd4 17.Cxd4 Axd4 18.Axd4 Dxd4 19.Axh7+ gana la dama]

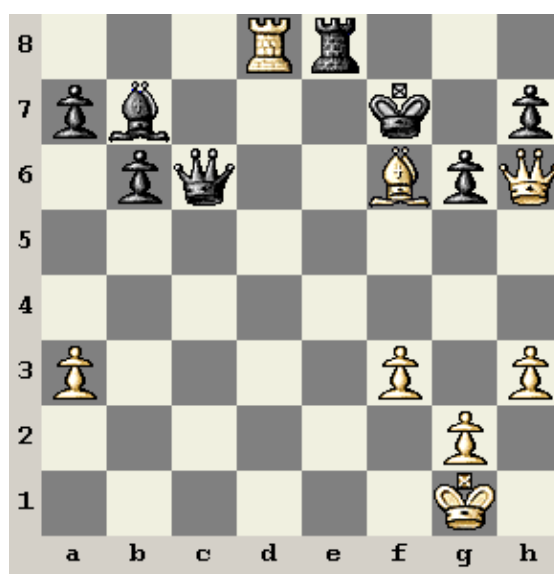
17.Ce5 Axe5 18.Dxe5 Dc7 Es muy arriesgado permitir al blanco el debilitamiento ...g6 [18...Cxc4 parece que iguala 19.Axc4 Txc4 20.d5 Df6 (20...Tg4!? 21.f3 Tg5 22.dxe6 Txe5 23.exf7+ Rxf7 24.Txd8 Txd8 25.Axe5=) 21.De2 Dh4 22.dxe6 De4 23.Dxe4 Txe4 24.Td7 Ac6=] **19.Dh5 g6** [19...f5!?!]

20.Dh6 Cxc4 21.Axc4 Dxc4 22.d5 f6 23.Td4! Doblando las torres y las amenazas **23...Db3 24.dxe6! Dxe6** [24...Dxb2 25.Td7]

25.Tfd1 Tfe8 26.h3 Dc6 27.f3 Un posición difícil para ser defendida. Con alfiles opuestos y en el medio juego, la actividad del alfil cuesta más que uno o dos peones.

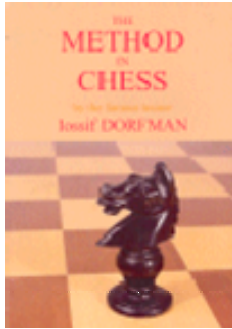
27...Te2? [Si 27...Dc5 28.Rh1 Df8 29.Dd2 Tc7 30.Td6 Tf7 31.Df4 El blanco mantiene una fuerte presión]

28.Td8+ Txd8 29.Txd8+ Te8 30.Axf6! Rf7



[30...Txd8 31.Dg7#] **31.Dg7+ Re6 32.Td1 1-0**

Un libro: The Method in Chess por Iossif Dorfman



Uno de los entrenadores más respetados. Dorfman ha supervisado el entrenamiento de Bacrot y Kasparov en diferentes fases de sus carreras. Este libro muestra estos sistemas de entrenamiento y el método empleado por Dorfman. Con una claridad meridiana, Dorfman pone el énfasis en las posiciones críticas de una partida y cómo "sentir" esos momentos, para administrarlos en nuestro favor, es la clave del método de Dorfman. Estas enseñanzas beneficiarán seguro a cualquier jugador.

¡Topalov vs. Kramnik en septiembre!

El pasado 13 de abril, la FIDE anunció que el GM Veselin Topalov, actual Campeón Mundial FIDE y el GM Vladimir Kramnik, campeón Mundial Clásico, decidirían tablero por delante quien es el Campeón Mundial. El fondo de premios asegurado es de 1.000.000 de dólares USA, aparte patrocinadores. El match, de 12 partidas, tendrá lugar desde el 21 de septiembre al 3 de octubre próximos, en la capital de Kalmikia, Elista.



En los últimos años ha existido una gran controversia sobre quién era el verdadero campeón mundial. Así, algunos aficionados repfieren a Kramnik, otros a Topalov, e incluso hay quienes siguen pensando que es Kasparov el único en detentar tal título, habida cuenta su permanencia durante más de 20 años en el nº 1 del ranking mundial.

¿Pero quién lo merece más? Permítannos un repaso.

Septiembre de 1986: Kasparov compite en Londres frente a Karpov por el título mundial, tan solo nueve meses después de su accidentado match de 48 partidas en Moscú. Kasparov derrota a Karpov por 12,5-11,5.

Octubre de 1993: Mientras la FIDE sigue detentando la organización del título mundial, comienzan las batallas entre Kasparov y este organismo, lo que provoca que el campeón ruso renuncie a participar en los ciclos FIDE. Kasparov crea la PCA y organiza por su cuenta su propio "Ciclo del campeonato Mundial Clásico de la PCA".

Octubre de 2000: Kasparov celebra un match contra Kramnik por el título de "Campeón Mundial Clásico". El match se celebra a 16 partidas en Londres ante una gran expectación general. Muchos observadores creen que este es el verdadero Campeonato Mundial en juego, si bien la FIDE, que ha organizado los matches por el título mundial desde 1948 no reconoce la legitimidad del match. Kramnik vence con gran sorpresa general y sin perder partida, por 8,5-6,5.

Febrero de 2004 Kramnik gana con autoridad el súper torneo de Linares, por delante de Kasparov - el jugador de mayor rating - y 1 punto por delante de Topalov.

Febrero de 2005 Kasparov sorprende a la afición mundial, anunciando su retirada definitiva del ajedrez de competición. En ese momento, seguía siendo el número 1 del ranking FIDE, puesto que mantendrá hasta abril de 2006.

Septiembre de 2005 La FIDE organiza un formidable torneo cerrado entre 8 de los principales jugadores mundiales en San Luis, Argentina. Tanto Kasparov - retirado - como Kramnik, rehusan competir en San Luis. El GM búlgaro, Vesselin Topalov, exhibiendo una forma fantástica, de proclama ganador de este torneo y es coronado nuevo Campeón Mundial FIDE. El torneo tiene tal éxito que acalla muchas de las voces que hasta entonces habían clamado contra la FIDE y su ineficaz sistema de los Campeonatos del Mundo.

Estadísticas partidas Kramnik vs Topalov:

Kramnik: 19

Topalov: 9

Tablas: 33

Como la misma FIDE ha citado en su web: "Este gran match despejará finalmente cualquier duda y confusión acerca del status de campeón del Mundo de Ajedrez, tras el infortunado cisma creado en 1993."

¿Quién piensa vd. que es el verdadero Campeón?

Noticia del ICC (Internet Chess Club).

Torneo Social "El Drac" – 2.006

Para jugadores del C. A. "El Drac" y jugadores invitados con ELO FIDE menor de 2.300

Suizo a seis rondas

Válido para Elo FIDE y FEDA

Se podrán solicitar hasta 2 byes salvo en la última ronda

Fechas: 6, 14*, 20 y 27 de mayo
3 y 10 de junio a las 16'30 h.

Ritmo de juego: 90' + 30''/jug.

Sistemas de Desempate:

1. Buzholz –peor
2. Buzholz total
3. Sonnenborg-berger

Lugar: Polideportivo de Sedaví

Todos los premios incluyen trofeo.

Se sortearán 3 "Fritz 9" entre los jugadores no premiados.

Inscripciones: 10 €

En el e-mail:
pinonex@ono.com hasta el jueves, día 4 de mayo a las 22'00 h.

EL DRAC " ATENEO" DE SEDAVI

TORNEO SOCIAL

2006

INVITAMOS 5 AMIGOS
A PARTICIPAR CON
NOSOTROS, SOLICITALO
ENVIANOS UN CORRED.

**TROFEOS Y
PREMIOS:**

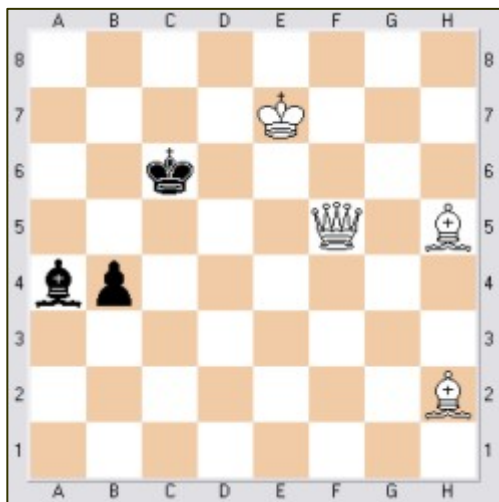
1º	120 €
2º	100 €
3º	90 €
4º	80 €
5º	70 €
6º	60 €
7º	50 €
8º	40 €

Sorteo de 3 Fritz 9 entre los participantes que no obtengan premios

Días de juego: 6, 14 (domingo), 20 y 27 de Mayo y los sábados 3 y 10 de Junio. Horario: A partir de las 16 h. 30'. Ritmo de Juego: 1 hora 30' + 30 seg. por jugada.

Los jugadores que no sean socios del Club pueden solicitar su invitación a pinonex@ono.com antes del martes, día 2 de mayo a las 22'00 h. La organización se reserva un máximo de 12 Invitaciones.

Problema



Estudio de W. Sinkman (1.890).
Juegan blancas y dan mate en 3.

La solución en el próximo boletín.

Solución al problema del boletín 26:
**1.Rh5!,Aa2 2.Rh6!,Ab3 3.Rh7!,Aa4 4.Rh8!,Axc6
5.Dh7++**

Enviado por el Centro de Estudios "Tirant lo Blanc" www.tirantloblanc.org



**Para apuntarte al boletín
envía un e-mail en blanco a boletindracnegre-alta@egrupos.net o entra en
<http://www.egrupos.net/grupo/boletindracnegre> La suscripción es gratuita**

**Toda la información sobre el Boletín y descargas de números atrasados la encontrarás en:
http://www.terra.es/personal/el_drac_negre**