



"EL DRAC NEGRE"

BOLETÍN ELECTRÓNICO DE AJEDREZ
(SUSCRIPCIÓN VOLUNTARIA Y GRATUITA)

Edita: El Club de Ajedrez "El Drac Negre" Pl. Jaume I, nº 2 Sedaví (Valencia)
e-mail: gcano@ono.com

Año 2 N° 16

Boletín semanal de ajedrez

6 de febrero de 2006

CONTENIDO:

- Editorial.
- El sacrificio de calidad según Anand.
- Primera partida: Anand-Polgar.
- Segunda partida: Topalov-Anand.
- Torneo de Ajedrez sub-18 del I.V.A.A.R. el 19 de Febrero de 2.006.
- Problema.

Editorial:

Esta semana, dos interesantes partidas de Anand con el tema de sacrificio de la calidad para transformar la ventaja. Seguimos anunciando el torneo organizado por el IVAAR (Instituto Valenciano de Ajedrez de Alto Rendimiento) para el día 19 de Febrero. Os invitamos a todos a participar con vuestros artículos, posiciones, finales, cosas curiosas, etc. ¡Animaros!

EL SACRIFICIO DE CALIDAD SEGÚN ANAND

Por Robert Hungaski

A continuación, vamos a hacer referencia a Viswanathan "Vishy" Anand, uno de los GM's más fuertes de la actualidad. Su principal virtud está basada en su estilo universal y en el gran dominio de los conceptos generales. En esta nota voy a concentrarme en uno de los tantos temas que este jugador, modelo del ajedrez hiper-moderno, nos ofrece: "El sacrificio de calidad". En estas partidas, Anand usa el sacrificio de calidad como herramienta para desarrollar distintos fines. He decidido dividir este tema en 4 sub-temas:

- 1) "El sacrificio de calidad para debilitar la posición del Rey enemigo"
- 2) "El sacrificio de calidad para transformar la ventaja"
- 3) "El sacrificio de calidad para debilitar la estructura de peones rival"
- 4) "El sacrificio de calidad como recurso defensivo"

El sacrificio de calidad para debilitar la posición del Rey enemigo:

Uno de los sacrificios de calidad más comunes está basado en el ataque al Rey enemigo aunque muchas veces el sacrificio de calidad es tan solo el complemento perfecto al tema de la posición.

El sacrificio de calidad para transformar la ventaja:

Muchas veces, cuando un jugador tiene la ventaja, es difícil decidir cómo proceder. Una manera interesante, como lo demostrarán las siguientes partidas, es usar el sacrificio para "transformar la ventaja". Este concepto consiste en ceder una ventaja duradera (material, pareja de alfiles, mejor

estructura de peones) con el fin de ganar otra, la "ventaja transitoria" (iniciativa, ataque) como podrá analizarse en la partida: Anand - J.Polgar.

Estos conceptos, son, por supuesto, flexibles...En la segunda partida, Anand - Topalov, el gran maestro de la India usa una versión invertida de esta idea, teniendo una ventaja material, la devuelve con el fin de adquirir un ataque decisivo gracias a las debilitadas casillas blancas.

Primera partida: Anand,V (2725) - Polgar,J (2675) [B84] Dortmund, 1996 [Hungaski]

1.e4 c5 2.Cc3 d6 3.Cf3 a6 4.d4 cxd4 5.Cxd4 Cf6 6.Ae2 e6 7.0-0 Cbd7 8.f4 b5 9.Af3 Ab7 10.e5 Axf3 11.Cxf3 dxe5?! Esta jugada solamente da vida al alfil de c1, el cual siempre trae problemas para desarrollar [11...b4 12.exf6 bxc3 13.fxc7 Axc7 14.b3+/- Cuando las negras tuvieron problemas con su Rey debido a las debilidades de peones en ambos flancos en la partida Nijboer,F-Novikov,S/Open Dutch Championship 2005 (9)/1-0; La variante principal es: 11...Cg4 sin definir la tensión ya que ahora las negras siempre tendrán la opción de cerrar la posición con un oportuno ...d5 12.De2 b4 13.Ce4 (13.Cd1!? d5 (13...dxe5?! 14.fxe5 Cdx5 15.Cxe5 Dd4+ 16.Ae3 Cxe3 17.Cxe3 Dxe5 18.Df3|^) 14.Ce3 Cxe3 15.Axe3+/- Talla,V-Mironov,I/Open Trinec CZE 2001 (2)/1-0) 13...d5 14.Ceg5 Db6+ 15.Rh1 h6 16.Ch3,Tc8=/+ Mortensen,E-Hansen,C/Copenhagen Politiken Cup 1996 (5)/0-1]

12.fxe5 Cg4 13.De2 b4 [13...Cdx5 14.Cxe5 Dd4+ 15.Rh1 Cxe5 16.Af4 Cg6 17.Tad1 Dc4 18.Df3 Tc8 19.Ad6|^]

14.Ca4! Es muy importante controlar los jaques tanto en c5 como b6 [De nada sirve centralizar el caballo a costa de la entrega de un peón ya que las negras tienen suficientes recursos para sostener su posición 14.Ce4?! Cgxe5 15.Cxe5 Cxe5 16.Ag5 Ae7 17.Tad1 Dc7 18.Axe7 Rxe7~~ Kamble,V-Siddharth, R/41st WJun Goa IND 2002 (7)/0-1]

14...Tc8 [Una profilaxis típica para contrarrestar h3 con ...Ch6 en este caso sería inútil ya que si: 14...h5?! 15.Cg5 Cgxe5 (15...Ch6 16.Cxe6!+- Stein,A-Matikozyan,A/National Open 2005 (3)/1-0) 16.Af4 Ad6 17.Cxf7!! Cxf7 18.Axd6 Cxd6 19.Dxe6+ De7 20.Dd5!+- Y ahora las dobles amenazas de capturar la torre de a8 y ganar la dama después de Tae1 son decisivas]

15.Af4 [15.h3?! Da5! 16.hxg4 Dxa4=/+ seguido de ...Ac5 y ...0-0]

15...Da5 16.b3 Db5! Las negras están obligadas a jugar de manera enérgica pues están atrasadas en su desarrollo y sus piezas se encuentran un tanto descoordinadas [16...Ae7 17.h3 Y el caballo se ve obligado a abandonar su agresivo puesto y retroceder a otra posición más pasiva 17...Db5! 18.Tae1 Dxe2 19.Txe2 Ch6 20.Axh6 gxh6 21.Td1+/-]

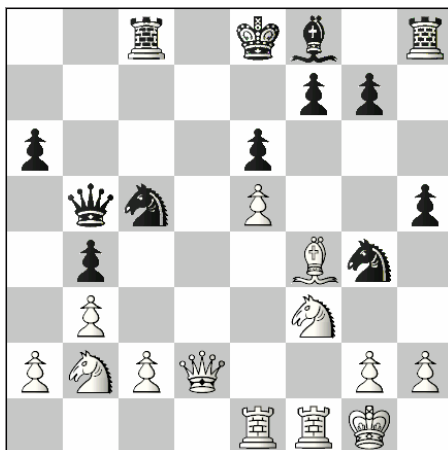
17.Tae1 h5 [17...Dxe2 18.Txe2 g6 19.h3 Ch6 20.g4 Cg8 21.Td1 Ce7 22.Cg5 (Insuficiente parece ser 22.Txd7!? Rxd7 23.Cb6+ Rc7 24.Cxc8 Rxc8 25.Cg5 y ahora las negras disponen de un único recurso que les asegura contrajuego suficiente 25...Cd5! 26.Cxf7 Cxf4 27.Te4 Cxh3+ 28.Rg2 Tg8 29.Rxh3 Ae7~~) 22...Cd5 23.Txd5! exd5 24.e6|^ donde el Rey negro será esclavo de la iniciativa blanca por largo rato]

18.Dd2! Anand comprende que la posición negra es sólida y difícil de quebrar; por lo tanto realiza esta jugada conceptual de mantener las damas en el tablero para así poder explotar gradualmente la falta de desarrollo de las negras [18.h3 Ch6 ahora el caballo se reubicará perfectamente en la casilla f5 por lo que las blancas se ven obligadas a capturarlo 19.Axh6 Dxe2 20.Txe2 Txh6 21.Cg5 Cc5! 22.Cxf7 (22.Cb2 Tc7=/+) 22...Cxa4 23.bxa4 (23.Cxh6 Ac5+ 24.Rh2 Cc3-/+) 23...Ac5+ 24.Rh2 Tg6 25.Td2 Re7<=> A cambio del peón las negras han logrado activar todas sus piezas y dañar seriamente la estructura de peones de las blancas]

18...Cc5 Está claro que las negras no pueden sujetarse a la defensa pasiva pero ahora el A de f8 tiene pobres perspectivas [18...Ae7 19.h3 Ch6 20.Axh6 Txh6 21.Df4!|^ La presión en la columna f es muy molesta y no es claro como las negras van a defender f7 (la posición de las blancas es buena pero si estas juegan de manera descuidada las piezas negras están bien colocadas para aprovechar cualquier inexactitud 21.c4?! bxc3 22.Cxc3 Db6+ (22...Dc5+? este jaque impide que el A entre al juego con la molesta clavada en b4 23.Te3+/- seguido de Td1 y Ce4 y el Rey negro se encuentra en graves problemas) 23.Rh1 Ab4 24.Td1 Tc7~~) ; Había que considerar seriamente la posibilidad de reubicar el caballo lo que a diferencia de la textual, obligaría a las

blancas a aceptar el cambio de los equinos 18...Cb6!? 19.Cxb6 Dxb6+ 20.Rh1 Ac5 21.Te2+/- La posición de las negras es muy sólida, si éstas logran mantener su R fuera de peligro las blancas tendrán que luchar mucho para mantener su ventaja]

19.Cb2!



Es muy importante mantener tantas piezas como sea posible. Ahora no solo las blancas evitan el cambio de piezas sino también amenazan reincorporar su caballo via c4 [Un grave error sería 19.Cxc5? Axc5+ 20.Rh1 Td8 21.De2 Dxe2 22.Txe2 Ch6=/+ y tras el cambio de damas la posición negra se ha aliviado considerablemente y le ha dejado las manos libres para aprovechar las concesiones estructurales realizadas por las blancas]

19...Td8 20.De2 A primera vista parecería que las blancas han perdido innecesariamente tiempos con su dama, pero en las últimas jugadas las blancas han logrado grandes progresos. Por sobre todo, el A negro tendrá dificultades en ser desarrollado cómodamente pues el C de c5 ocupa su casilla ideal, todo parece indicar que el C de g4 tendrá que ser reagrupado a f5 pero no hay manera evidente de hacer esto eficazmente sin la ayuda de las blancas y por ultimo, ahora el C blanco esta listo para activarse vía-c4

20...Dxe2 21.Txe2 f5?! Una jugada que busca aliviar la presión sin embargo es más que un poco arriesgada ya que debilita considerablemente la estructura de peones [21...Ae7 22.h3?! solamente ayudaría al plan de las negras ya que sin damas sobre el tablero esta jugada pierde fuerza; las negras parecen tener suficiente tiempo para reacomodar su C en f5 22...Ch6~~ ; 21...Ch6!? 22.Ad2 a5 23.Cc4 Cb7 24.Axh6! éste es el momento oportuno para eliminar el C 24...Txh6 25.Cg5 Ac5+ 26.Rh1 Td7 27.Ce4+/-]

22.exf6 gxf6 23.Ad2! Anand no tiene problema en retroceder con sus piezas con tal de provocar más debilidades en el campo rival

23...a5 24.Cc4+/- e5 Un intento desesperado por lograr algo de contrajuego. Las negras no pueden sostener las debilidades del flanco dama y las del centro simultáneamente [24...Ta8 25.h3 Ch6 26.Cd4+/- ; 24...f5 25.Cg5! y las blancas ganarán un peón inevitablemente (25.h3?! Cf6 26.Ag5 Ag7~~

25.h3 Ch6 [Las negras desperdician una gran oportunidad de tomar el control de la iniciativa con 25...Ce6[] 26.Ch4! (Es claro que las blancas no deben aceptar la ofrenda 26.hxg4?! hxg4 27.Cfxe5 Txd2! (27...fxe5 28.Txe5 Txd2 29.Cxd2 Ac5+ 30.Txc5 Cxc5 31.Tf5+/-) 28.Cxd2 Ac5+ 29.Tff2 g3 30.Cd3 gxf2+ 31.Cxf2 Rf7© La pobre coordinación de piezas blancas junto con la mala ubicación de su R garantiza a las negras una muy fuerte iniciativa que compensa ampliamente la diferencia de material) 26...Ac5+ 27.Rh1 Cd4 28.Te4+/- Las piezas negras lentamente serán desplazadas y las debilidades serán expuestas]

26.Cfxe5! fxe5 [26...Txd2 27.Cxd2 fxe5 28.Txe5+ Rd7 29.Txf8+/-]

27.Txe5+ Rd7 28.Td5+ Rc8 29.Txf8! Las blancas transforman su ventaja transitoria (iniciativa) a una material (3 peones por la calidad)

29...Tdxh8 30.Txc5+ Rb8 31.Txa5+- h4 32.Tb5+ Rc7 33.Axb4 Te8 34.Ad6+ Rd7 35.Tb7+ Re6 36.Ae5 1-0

Segunda partida: Topalov, V (2725) - Anand, V (2765) [B90] Frankfurt, 1997 [Hungaski]

1.e4 c5 2.Cf3 d6 3.d4 cxd4 4.Cxd4 Cf6 5.Cc3 a6 6.Ae3 Cg4 7.Ac1 Cf6 8.Ae3 [8.f3 Db6 9.Cb3 (9.g4 Cc6 10.Cb3 e6 11.De2 Dc7 12.Ae3 b5 13.0-0-0 Cd7!?! ~ Grischuk, A-Kasparov, G/57th ch-RUS Moscow RUS 2004 (11)/1/2) 9...e6 10.De2 Dc7 11.g4 b5 12.Ae3 b4! ~ Grischuk, A-Kasparov, G/Linares 2001/0-1]

8...Cg4 9.Ag5 h6 10.Ah4 g5 11.Ag3 Ag7 12.Ae2?! [Mucho más popular y aparentemente mejor es: 12.h3 Ce5 13.Cf5 Axf5 14.exf5 Cbc6 15.Cd5 e6 16.fxe6 (16.Ce3 Da5+ 17.c3 Cf3+!? 18.Dxf3 Axc3+ 19.Rd1 Da4+ (19...Axb2 20.fxe6 Da4+ 21.Rd2 Db4+ 22.Rd1 Da4+=) 20.Rc1 (20.Cc2?! Axb2 21.fxe6 fxe6 22.Db3 Dxb3 23.axb3 Axa1 24.Cxa1 Re7=+/ Svidler, P-Topalov, V/WCh-FIDE San Luis ARG 2005 /0-1) 20...Axb2+ 21.Rxb2 Db4+ 22.Rc1 Cd4 23.Dd1 Dc3+ (23...Tc8+ 24.Ac4+/-) 24.Rb1 Db4+=) 16...fxe6 17.Ce3 0-0 (17...Da5+ 18.c3 Cf3+!? (18...d5 19.Ae2 0-0 20.0-0 Tad8 21.Db3 b5 22.Tad1+/- Anand, V-Gelfand, B/Wydra mem rapidplay 2000 1-0) 19.Dxf3 Axc3+ 20.Rd1 Axb2 21.Tb1 (21.Tc1 Axc1 22.Rxc1 Dxa2=+/) 21...Da4+ 22.Rd2 Db4+ 23.Rd1=) 18.Ae2 Y he aquí la maniobra típica de la variante que en todas las líneas ofrece ventaja a las blancas.

12...h5 13.Axg4 [13.h4?! gxh4 14.Txh4 Cc6 15.Cb3 Ae6 16.Dd2 Tc8 (16...Db6 17.Cd5 Axd5 18.exd5 Cce5 19.c3 Cg6 20.Th3 h4!|^ Topalov, V-Kasparov, G/CS Masters g25, Geneva SUI (2.1) 1996/0-1) 17.0-0-0 Db6 18.f3 De3! 19.Af4 Dxd2+ 20.Txd2 Cge5=+/ Morozevich, A-Polgar, J/WCh-FIDE San Luis

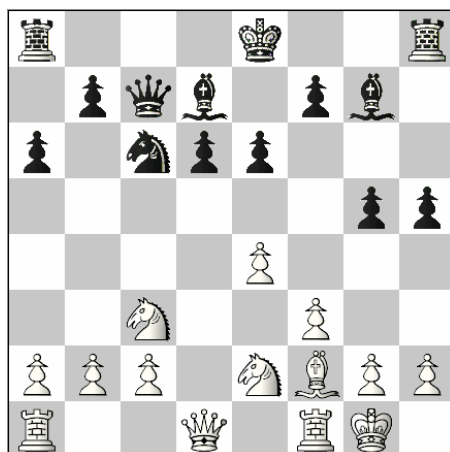
13...Axg4 [13...hxg4!? Es otra alternativa ya pasada de moda que Kasparov había popularizado a fines de los 90' tras una convincente victoria sobre Shirov Shirov, A-Kasparov, G/Hoogovens Wijk aan Zee NED 1999 (7)/0-1]

14.f3 Ad7 15.Af2 [15.0-0 Cc6 16.Af2 e6 -15 Af2 traspone a la partida]

15...Cc6 16.0-0 [16.Dd2 Da5 17.0-0-0 h4 18.g3 0-0-0 19.De2 Ae6 ~ Short, N-Ivanchuk, V/ol (men) Elista RUS 1998 (8)/1/2]

16...e6! 17.Cde2 [17.Cxc6 Axc6 18.Ad4 Ae5!= Short, N-Topalov, V/It, Novgorod RUS 1997 (5)/0-1; 17.Cce2 Ce5 18.b3 g4 19.f4 h4! 20.Ae3 (20.c4 g3! 21.hxg3 Cg4-> ; 20.fxe5 dxe5=+/) 20...h3 21.g3 Cc6=+/ llegando a una posición similar a la que luego se dio en la partida, las negras tienen la ventaja gracias a las débiles casillas claras de las blancas Shirov, A-Kasparov, G/Linares 1997/0-1]

17...Dc7!?



A diferencia de las dos alternativas mencionadas, ahora las negras planean enrocarse largo y presionar sobre el R blanco para lo cual la D está mejor colocada en c7 de donde controla mejor el flanco dama y mira de reojo el enroque rival [17...De7 siempre fue considerada como variante principal junto con la alternativa; 17...Ce5!?! sin embargo las posiciones resultantes dejan de ser claras y el peón de "d6" siempre sufre]

18.Dd2 g4 19.f4 h4 20.Ae3 [20.Tad1 Af8 21.Ae3 b5 -20 Ae3]

20...b5 21.Tad1 Af8 22.e5? Las blancas sobreestiman sus posibilidades de ataque. Aunque la posición de las negras parezca frágil, su R ya está listo para enrocarse largo y su parejaje alfiles le favorecerá ante cualquier complicación [Era mejor la alternativa tranquila 22.a3 0-0-0 23.b4 h3 24.g3+/- ahora las blancas mantienen la ventaja ya que no es fácil para las negras hacer valer su

pareja de alfiles ni explotar las debilidades de casillas claras en el flanco R]

22...dxe5 23.Ce4 [23.fxe5 Cxe5 24.Ad4 0-0-0 25.De3 Ag7-/+]

23...0-0-0 repentinamente la posición da una vuelta de 180 grados y son las piezas blancas las que ahora están mal colocadas por lo que la iniciativa pasa a mano de las negras que junto con la actividad en la columna d complementada por la pareja de alfiles son muy amenazantes

24.De1 [Cambiar piezas para aliviar la posición es una idea muy común pero en este caso de nada sirve, el peón ya no puede ser compensado 24.Ac5 h3 25.g3 exf4 (25...Cd4 26.Cxd4 Axc5 27.Cxc5 Dxc5 28.fxe5 Ac6=/+) 26.Cxf4 Ce5 27.Axf8 Thxf8 28.Dd6 Dxd6 29.Cxd6+ Rc7-/+]

24...f5 25.Cg5 h3 26.g3 Te8! Una buena profilaxis contra el C de g5 que si ahora desea reagruparse ya no será ganando tiempo sobre la T de d8

27.Df2 [27.Cf7 Tg8 28.Cxe5 Cxe5 29.fxe5 Dxe5 30.Cf4 Ac6-/+]

27...Rb8 28.fxe5 Ac8 29.Cf4 Tg8 [29...Ah6 30.Cd3 Thg8 31.Dd2 (31.Ac5 Db7 32.Ad6+ Ra8 33.Cc5 Da7+ terminadas las amenazas, las blancas pierden una pieza) 31...De7-+]

30.Ch5 Txcg5! Una vez más Anand transforma la ventaja; solo que, a diferencia de la partida anterior, Anand sacrifica el material por la iniciativa. Las negras eliminan la única pieza activa de las blancas y luego proceden a dominar por las casillas claras

31.Axg5 Cxe5-+ 32.Af4 [32.Ae3 Cf3+ 33.Rh1 Ab7-+]

32...Ac5 33.Tfe1 [33.Ae3 Cf3+ 34.Rh1 Axe3 35.Dxe3 Ab7-+]

33...Axf2+ 34.Rxf2 Dxc2+ 0-1

Instituto de Ajedrez de Alto Rendimiento



Torneo de Ajedrez sub-18

Con motivo del inicio de sus actividades en la Comunidad Valenciana, el *Instituto de Ajedrez de Alto Rendimiento*, en colaboración con el *Centro de Estudios "Tirant lo Blanc"* y el *Club de Ajedrez "El Drac Negre"* tenemos el honor de invitarles a participar en la **Jornada de Inauguración del curso 2.006**, en la que se desarrollarán las actividades del siguiente programa:

Domingo, 19 de febrero

11'00 h. **"Torneo de Ajedrez" para jóvenes** (nacidos entre 1.988 y 1.994).

- Competición estructurada en cuatro categorías de edad
- Inscripción gratuita. Número de participantes limitada
- Trofeos para los participantes mejor clasificados en cada categoría.

11'30 h. **Acto de bienvenida para los adultos acompañantes.**

- Presentación del Programa del Instituto de Ajedrez
- Aperitivo de cortesía.

13'00 h. **Fin del Torneo, entrega de trofeos y clausura.**

**Lugar: Ateneo Cultural y Recreativo.
Plaza Jaume I, nº 2 (frente Ayuntamiento). Sedaví (Valencia).**

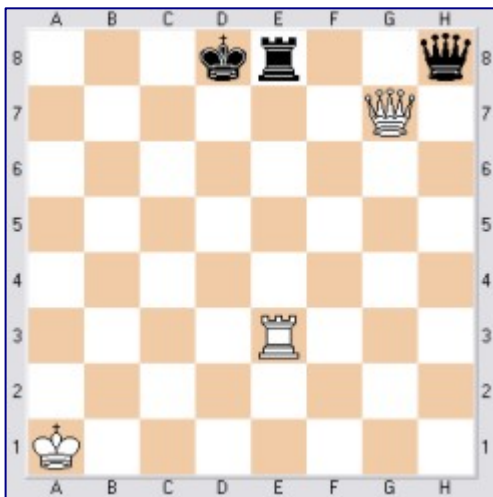
Con el fin de facilitar la organización de la Jornada, rogamos nos comuniquen su inscripción con suficiente antelación, enviando un correo electrónico a gcano@ono.com , indicando:

- **Nombre y fecha de nacimiento del o los/las participante/s.**
- **Nombre del o los/las acompañante/s adultos con teléfono móvil de contacto.**

Esperamos sea de su interés nuestra invitación y deseando que nos acompañen ese día, reciban un cordial saludo.

Gerardo Cano. Secretario de Organización.

Problema



Estudio del A. Muoterde (1.922).
Juegan blancas y ganan.

La solución en el próximo boletín.

Solución al problema del boletín 15:

1.Ab6!,e3 (1...Rd6 2.Txe4,Rd5 3.Cf6+,Rd6 4.Aa6.Rc6
5Te6++) **2.Cxe3+,Rd6** **3.Cf5+,Rd5** **4.Aa5,Rc5** **5.Te5++**

Enviado por el Centro de Estudios "Tirant lo Blanc" www.tirantloblanc.org



**Para apuntarte al boletín
envía un e-mail en blanco a boletindracnegre-alta@grupos.net o entra en
<http://www.grupos.net/grupo/boletindracnegre> La suscripción es gratuita**

**Toda la información sobre el Boletín y descargas de números atrasados la encontrarás en:
http://www.terra.es/personal/el_drac_negre**